

PRÉSENTATION

- Reliée à l'horloge mère Sigma sur son entrée externe ou sur une carte option 3 entrées, la télécommande PPMS permet de commander en radio HF des systèmes audio (Harmonys, Melodys, Sigma Sound) pour les sonneries horaires et alertes PPMS.
- Jusqu'à 48 télécommandes peuvent être appairées avec le récepteur.
- Couverture en champs libre : 1 km.
- La couverture à l'intérieur des bâtiments est limitée par la structure et le nombre de murs que le signal radio doit traverser.
- Technologie LoRa.
- Ce dispositif ne peut pas être le seul moyen de déclenchement d'une alerte. Une solution de pilotage filaire doit être impérativement présente sur site.



NORMES

Directive RED 2014/53/UE

- EN 301-489-3
- EN 300-220-2

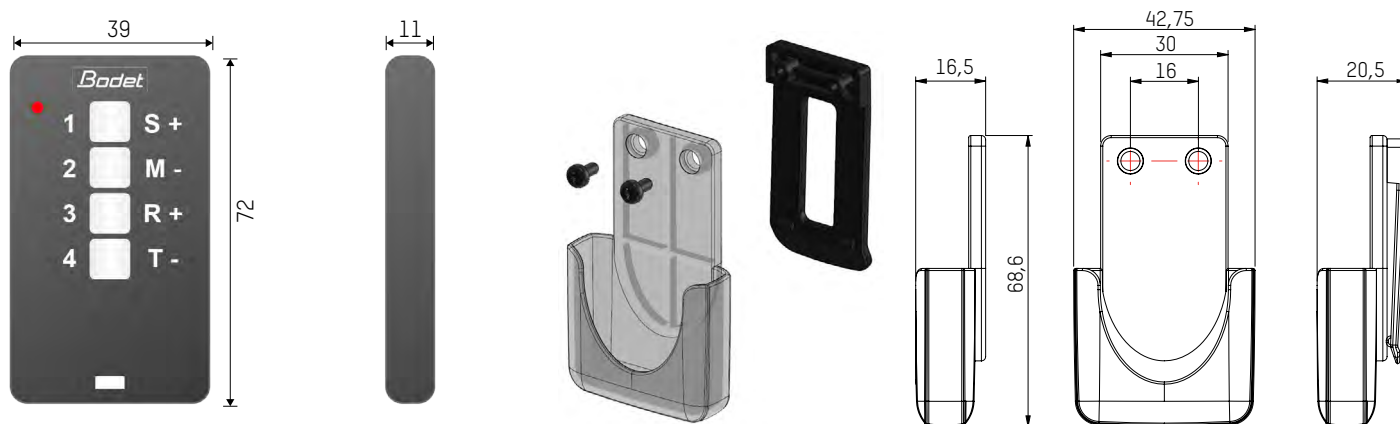
TÉLÉCOMMANDE

CARACTÉRISTIQUES TECHNIQUES

- **Témoin LED**..... LED bi-couleur : verte pour l'émission et orange pour l'acquiescement de la commande par le récepteur.
En cas de batterie faible : la LED est rouge pour l'émission et l'acquiescement.
- **Nombre de touches**..... 4 touches afin de piloter jusqu'à 4 relais (configuration par DIPs de commandes communes ou indépendantes entre les relais).

CARACTÉRISTIQUES MÉCANIQUES

- **Construction**..... Boîtier noir.
- **Température de fonctionnement**..... -20° à +70°C.



Dimensions en mm

CARACTÉRISTIQUES ÉLECTRIQUES

- **Alimentation par batterie**..... 3 V (batterie lithium CR2032).
- **Consommation typique**..... Emission : 35 mA.
Acquiescement : 16 mA.
- **Puissance du signal de sortie**..... 10 mW.
- **Fréquence**..... 868,30 MHz.



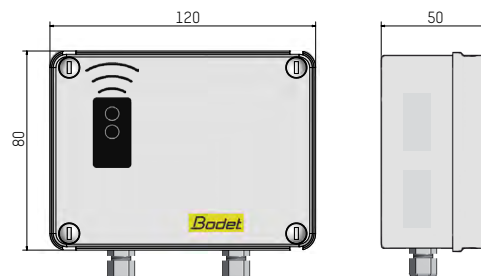
CARACTÉRISTIQUES TECHNIQUES

- Câblage..... 2 câbles :
1 câble 2 paires pour l'alimentation et la commande commune des relais.
1 câble 3 paires pour la commande indépendante des relais.

CARACTÉRISTIQUES MÉCANIQUES

- Construction..... Boîtier ABS Gris RAL 7035.
- Température de fonctionnement..... 0°C à +50°C.
- Indice de protection..... IP56, IK08 .
- Poids..... 0,6kg.
- Dimensions..... Voir ci-contre.

Dimensions en mm



CARACTÉRISTIQUES ÉLECTRIQUES

- Alimentation..... 12 V (depuis l'entrée GPS ou DHF de l'horloge mère) ou 24 V (depuis la sortie impulsion de l'horloge mère)
- Sensibilité à la réception..... -122 dBm.

TÉLÉCOMMANDE + RÉCEPTEUR

RÉFÉRENCES

- 907 542..... Carte option 3 entrées pour horloge mère Sigma.
- 907 552..... Télécommande PPMS + récepteur.
- 907 553..... Télécommande PPMS.
- 907 554..... Support clip pour télécommande LoRa.

SYNOPTIQUE

