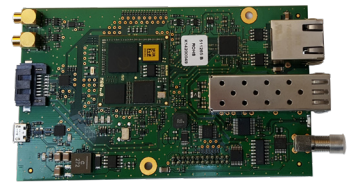


PRÉSENTATION

- La carte option PTP (Precision Time Protocol) supporte PTP v2.
- La carte délivre PTP v2 via un port SFP ou port 1Gb.
- La carte option PTP délivre aussi un signal de fréquence configurable sur une sortie SMA.
- Configuration et paramétrage système via le serveur web Netsilon embarqué.
- Firmware upgradable/downgradable.



SPÉCIFICATIONS PTP

Precision Time Protocol (sur RJ45 ou SFP):

- Précision de temps: 8 ns.
- Capacité en mode Master: jusqu'à 32 esclaves à raison de 128 requêtes par seconde.

Profiles:

- IEEE 1588v2 Default E2E Profile.
- IEEE 1588v2 Default P2P Profile.
- ITU-T G.8265.1 Telecom Frequency Profile.
- ITU-T G.8275.1 Telecom Phase / Time Profile.
- ITU-T G.8275.2 Telecom Phase / Time Profile.

Modes:

- Multicast / Unicast Layer 2 (IEEE 802.3).
- Multicast / Unicast Layer 3 (UDP IPv4/IPv6).
- E2E / P2P Delay Mechanisms.
- Capacité Master and Slave.
- 1-Step, 2-Step pour les 2 opérations Master and Slave.

SPÉCIFICATIONS SyncE

Ethernet synchrone (seulement sur RJ 45):

- Capacité Master and Slave (en complément du PTP).
- Ethernet Synchronisation Messaging Channel (ESMC).
- Répond aux exigences de ITU-T G.8261, ITU-T G.8262 (SyncE) EEC Options 1 & 2.

CARACTÉRISTIQUES PRINCIPALES

Ethernet Interface Combo Port:

- 1x 10/100/1000Base-T RJ45
- 1 x GBit SFP - slot:
Slot SFP compatible avec modules SX/LX :
907 921LX - Module LX pour module SFP.
907 921SX - Module SX pour module SFP.

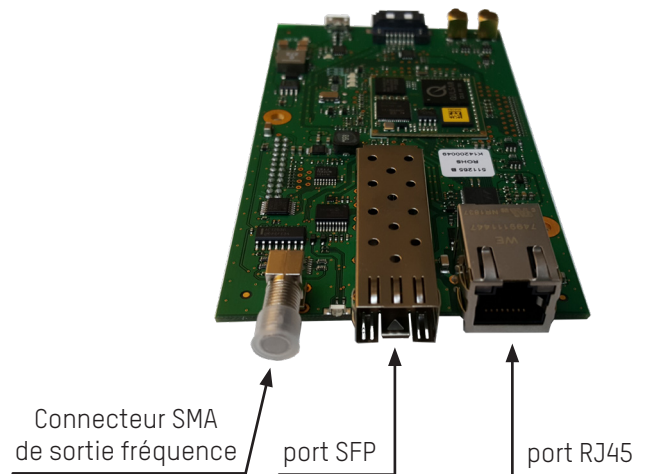
Protocoles réseau:

- IPv4, IPv6 - IEEE 802.1p (qualité de service)
- DHCP
- DSCP

Connecteur de sortie SMA (50 Ohms):

- Signal de sortie fréquence configurable:
- 1 PPS, 5 MHz, 10 MHz, 20 MHz, 25 MHz and 2048 KHz.

Forme d'onde et niveaux du signal: TTL, (5Vp-p), 50 Ohm, SMA.



NOTES

- Le mode master fonctionne avec une réception GNSS.
- Le mode master ne fonctionne pas si la réception GNSS est basée sur la constellation GLONASS uniquement.
- Carte option PTP compatible avec Netsilon 9 et 11 uniquement.
- Une carte option PTP seulement par serveur temps Netsilon 9 ou Netsilon 11.

RÉFÉRENCE

- 907 922..... Carte option PTP

