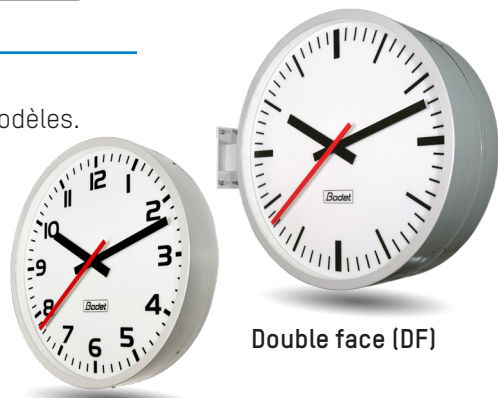


## PRÉSENTATION

- Horloge à affichage analogique pour extérieur.
- Affichage heure et minute ou heure, minute et seconde continue, selon les modèles.
- Diamètre du cadran: 50 cm, 60 cm, 80cm.
- Distance de lecture optimale : 50 m (P750), 60 m (P760), 80 m (P780).
- Cadran : chiffres arabes, traits ou DIN.
- Réceptrices: Impulsions 24 V minute parallèle, temps codé AFNOR et NTP.



Simple face (SF)

Double face (DF)

## CONFORMITÉ

- Directive EMC 2014/30/EU
- Directive LVD 2014/35/EU

## CARACTÉRISTIQUES MECANIQUES

- **Lunette**..... Aluminium de couleur gris (RAL 9006).
- **Vitre**..... Verre trempé ou polycarbonate «anti-vandale» (en option).
- **Indice de protection**..... IP54 (IP65 en option) - Vitre en verre trempé : IK08 / Vitre en polycarbonate : IK09.
- **MTBF**..... 100 000 heures
- **Températures de fonctionnement**..... -20°C à +55°C
- **Dimensions**..... Se reporter au dos du document.
- **Poids**..... Se reporter au tableau ci-dessous.
- **Humidité relative**..... 85% non condensée

Modèles*	Verre trempé	Polycarbonate
Profil 750	SF : 8,1 kg / DF : 13,3 kg	SF : 7,1 kg / DF : 11,3 kg
Profil 760	SF : 11 kg / DF : 17 kg	SF : 9,5 kg / DF : 14 kg
Profil 780	SF : 16,3 kg / DF : 28 kg	SF : 13,7 kg / DF : 22,8 kg

\* Simple face : ± 0,2 kg - Double face : ± 0,4 kg selon le type de mouvement.

## CARACTÉRISTIQUES ÉLECTRIQUES

Mouvement	Alimentation mouvement	Protection électrique	Consommation max.	
			Mouvement	Éclairage (230 V~)
Réc. minute 24 V	-	-	-	SF: 25 W / DF: 50 W
Réc. AFNOR	230 V~	Classe 1	15 mA	SF: 25 W / DF: 50 W
Réc. NTP	230 V~	Classe 1	SF : 0,3-0,2A / DF : 0,45-0,25A	SF: 25 W / DF: 50 W
Réc. NTP	Power Over Ethernet (PoE)	Classe 1	-	SF: 25 W / DF: 50 W

## MOUVEMENTS ET SYNCHRONISATION

### • Réceptrice Impulsion minute 24V

Les horloges réceptrices sont raccordées à une ligne de distribution et activées au moyen d'impulsions électriques émises chaque minute par l'horloge mère.

### • Réceptrice AFNOR

La distribution d'heure temps codé consiste à transmettre un message horaire complet chaque seconde : la mise à l'heure de ces récepteurs est réalisée automatiquement et rapidement dès raccordement sur la ligne d'horloges. Le code AFNOR n'émet pas de perturbations et est insensible aux autres perturbations électriques.

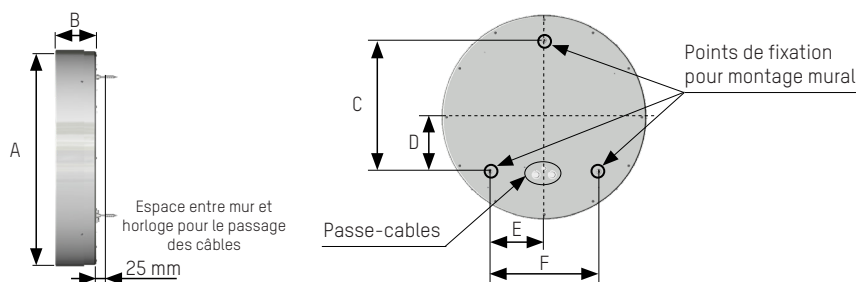
### • Réceptrice NTP (Network Time Protocol)

Les horloges réceptrices sont raccordées sur le réseau Ethernet avec alimentation PoE ou secteur 230V~.

La synchronisation de l'heure est réalisée par le serveur ou l'horloge mère avec le protocole NTP en mode unicast, multicast ou via DHCP. Les horloges sont supervisées via le protocole SNMP pour surveiller leur fonctionnement.

# PROFIL 750-760-780

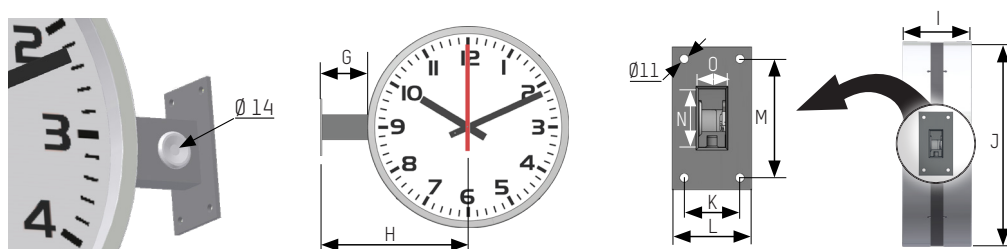
## DIMENSIONS - SIMPLE FACE



Dimensions en mm

	A	B	C	D	E	F
Profil 750	540	125	325	135	135	270
Profil 760	640	125	410	170	170	340
Profil 780	840	125	570	230	250	500

## DIMENSIONS - DOUBLE FACE



Dimensions en mm

	G	H	I	J	K	L	M	N	O
Profil 750	153	423	214	540	70	100	150	74	34
Profil 760	150	470	216	640	70	100	150	74	34
Profil 780	160	580	218	840	70	100	150	74	34

## RÉFÉRENCES

MOUVEMENT	Profil 750		Profil 760		Profil 780		
	SF	DF	SF	DF	SF	DF	
MIN 24V	Heure-Minute	948 11x	948 21x	948 31x	948 41x	948 51x	948 61x
AFNOR 230 V~	Heure-Minute	948 12x	948 22x	948 32x	948 42x	948 52x	948 62x
AFNOR 230 V~	Heure-Minute-Seconde	948 13x	948 23x	948 33x	948 43x	948 53x	948 63x
NTP 230 V~	Heure-Minute	948 14x	948 24x	948 34x	948 44x	948 54x	948 64x
NTP 230 V~	Heure-Minute-Seconde	948 15x	948 25x	948 35x	948 45x	948 55x	948 65x
NTP PoE	Heure-Minute	948 16x	948 26x	948 36x	948 46x	948 56x	948 66x
NTP PoE	Heure-Minute-Seconde	948 17x	948 27x	948 37x	948 47x	948 57x	948 67x

• Remplacer le «x» par le chiffre correspondant au type de cadran désiré.

• **Option éclairage:** ajouter un «E» à la fin de la référence.

Exemple : 948341E : Profil 760 NTP 230V~ CH avec éclairage LED.

(suivant la référence « NTP PoE » ou « NTP 230V~ », le mouvement est alimenté en PoE ou en 230V mais l'éclairage est toujours en 230V~).

• **Option anti-vandale:** ajouter un «P» à la fin de la référence pour obtenir une vitre en polycarbonate.

Exemple : 948341P : Profil 760 NTP 230V~ CH avec vitre en polycarbonate.

• **Option étanchéité renforcée :** option IP65, ajouter un «A» à la fin de la référence.

• Ces options sont cumulatives (en commençant par la référence de l'éclairage).

Exemple : 948341EPA : Profil 760 NTP 230V~ CH avec éclairage LED, vitre en polycarbonate et étanchéité renforcée.

Types de cadrans (x) :

1 = Chiffres



2 = Traits



3 = DIN



## ACCESSOIRES

- 948 011..... Batterie de secours 7x0 pour modèle AFNOR simple face.
- 948 012..... Batterie de secours 7x0 pour modèles NTP (simple et double face) et modèle AFNOR double face.
- 907 025..... Antenne ALS 162

