

## PRÉSENTATION

- Horloge extérieure étanche (IP54) à affichage analogique.
- Affichage heure, minute et seconde.
- Rétro éclairage par LED lumière du jour longue durée.
- Design de l'horloge conçu en partenariat avec le bureau de design des chemins de fer français.
- Version : réceptrice temps codé AFNOR.

## CONFORMITÉ

- Directive EMC 2014/30/EU
- Directive LVD 2014/35/EU



## CARACTÉRISTIQUES TECHNIQUES

	Diamètre	Poids	Consommation de l'éclairage
Profil TGV 950	50 cm	8 kg	12 W
Profil TGV 970	70 cm	14 kg	15 W

## CARACTÉRISTIQUES MÉCANIQUES

- **Construction**..... Boîtier en polyuréthane thermoformé renforcé noir.
- **Vitre**..... Verre sécurit ou polycarbonate antichoc.
- **Couleurs de l'horloge**.....
  - boîtier noir RAL9005.
  - aiguilles et marquage jaune RAL1016.
  - fond de cadran gris RAL7015.
- **Alimentation**..... 230V 50Hz ±10%.
- **Température de fonctionnement**..... -25°C à +70°C.
- **Indice de protection**..... IP 54
- **Indice de tenue aux chocs**..... IK 08



Profil TGV 970 en double face

Ouverture par charnière  
Profil TGV 950/970



## RÉFÉRENCES

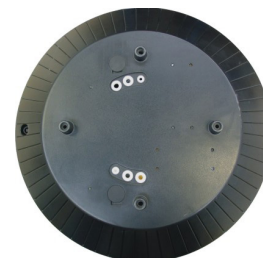
TGV 950	TGV 970	
931 684	931 664	Réceptrice AFNOR

**Option anti-vandale:** ajouter un «P» à la fin de la référence pour obtenir une vitre en polycarbonate antichoc.

Horloges Profil TGV vues de dos



Profil TGV 950



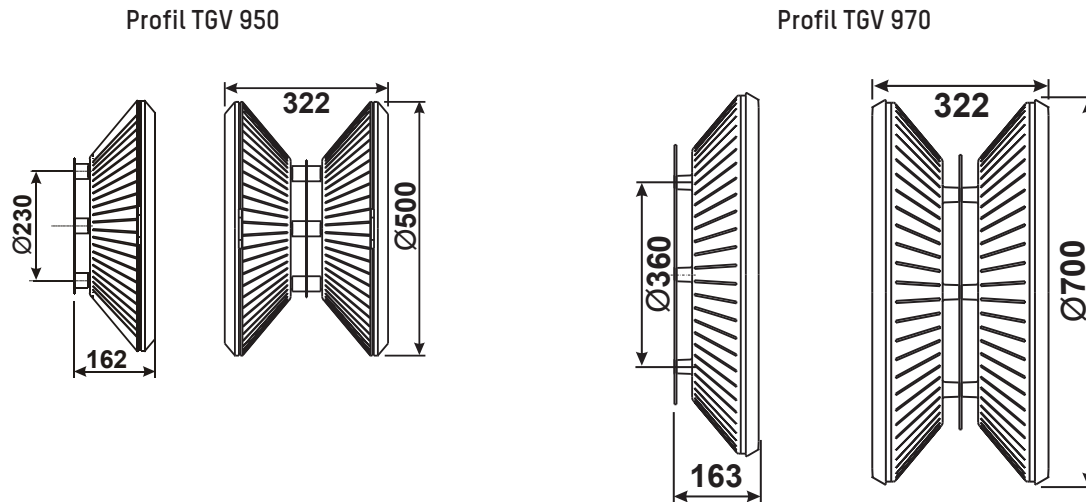
Profil TGV 970

## MOUVEMENTS ET SYNCHRONISATION

### • Mouvement récepteur temps codé AFNOR

La distribution d'heure temps codé consiste à transmettre un message horaire complet chaque seconde : la mise à l'heure de ces récepteurs est réalisée automatiquement et rapidement dès raccordement sur la ligne d'horloges.

Le code AFNOR n'émet pas de perturbations et est insensible aux autres perturbations électriques.



Dimensions en mm

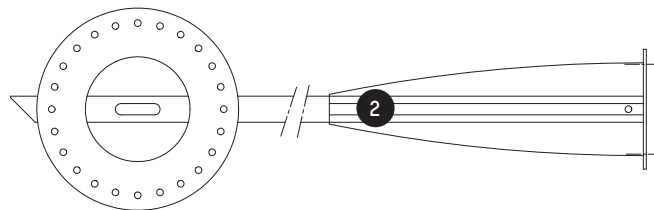
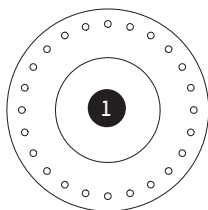
## SUPPORTS D'HORLOGES

- 931 691..... ① Disque de fixation SF/DF pour potence télescopique ② (Profil TGV 950)
- 931 692..... ② Potence télescopique pour fixation avec disque ① (disque inclus dans la référence) (Profil TGV 950)
- 931 604..... ③ Disque de fixation SF/DF pour montage avec potence ④ (Profil TGV 970)
- 931 673..... ④ Potence (lg: 70 cm) pour fixation avec disque ③ (disque non inclus dans la référence) (Profil TGV 970)

Note : pour une horloge double face (950 ou 970), un seul disque de fixation est nécessaire.

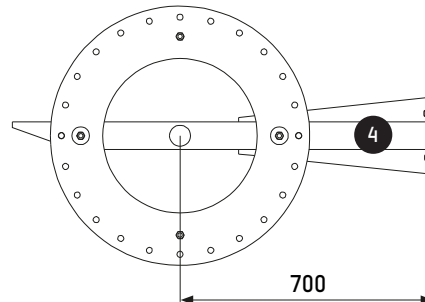
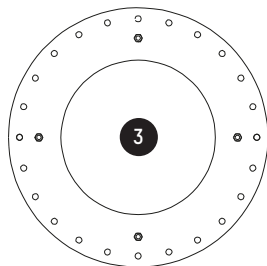
SF: Simple Face / DF: Double Face

Disque de fixation pour Profil TGV 950



Potence télescopique pour montage simple ou double face Profil TGV 950

Disque de fixation pour Profil TGV 970



Potence fixe pour montage simple ou double face Profil TGV 970

Dimensions en mm