

PRÉSENTATION

- Horloge digitale à LED très haute luminosité pour extérieur.
- Hauteur des chiffres 10 cm, lecture optimale : 40 mètres.
- Angle de lecture de 160°.
- Couleurs disponibles de LED : rouge, blanc ou jaune.
- Affichage en heures, minutes et secondes.
- Commande par clavier 2 touches dans l'horloge ou par télécommande HF (LoRa - 868,3MHz : couverture en champ libre 1 km).
- Option de synchronisation par impulsion (minute ou ½ minute), antenne DCF ou GPS (précision absolue), AFNOR, DHF, NTP ou PC.
- Existe en version simple ou double face.



NORMES

- EN60950, EN55022, EN55024, EN301-489-3 (V1.4.1), EN300-220-2 (V2.1.2)

CARACTÉRISTIQUES GÉNÉRALES

- Réglage de la luminosité..... Automatique (soleil, nuages ou nuit).
- Réglage de la durée d'alternance..... 2 à 6 secondes.
- Affichage..... Fixe ou alterné de l'heure, date, température, comptage/décomptage, taux de chlore, taux d'humidité (la saisie est manuelle pour le taux de chlore et d'humidité).
- Mode d'affichage..... 12 ou 24 h.
- Changement d'heure..... été/hiver automatique.
- Affichage de la température..... En degré Celsius (°C) ou Fahrenheit (°F) de -99° à +99,9°.
- Affichage..... Choix °C ou °F par menu. Résolution d'affichage : 0,1°C.
Précision : ± 0,5°C de -10 à +85°C.
Réglage offset possible de - 9,9° à + 9,9°.
Menu test de l'affichage.
- Option température HF 869 MHz..... Distance de communication (à travers un mur) de 50 mètres.
Transmission des informations vers l'horloge toutes les 15 secondes.

CARACTÉRISTIQUES MÉCANIQUES

- Construction..... Caisson noir en acier. IP 54, IK 07.
- Vitre..... Protection antireflet.
- Température de fonctionnement..... -20°C à +50°C.
- Humidité..... 93% à 40°C.
- Cartes électroniques..... Tropicalisées.
- Fixations..... Murale ou sur potence.
- Poids Simple face : 4,6 kg. Double face : 11,7 kg.



Télécommande HF

CONNEXION ÉLECTRIQUE

- Alimentation..... 100/240VAC 50/60Hz.
- Consommation..... 0,2A à 100VAC ; 0,1A à 240VAC.

OPTIONS DE SYNCHRONISATION

- 939 051..... Carte de synchronisation AFNOR/IMPULSIONS 4V//
- 939 052..... Récepteur DHF (avec antenne fournie) pour température HF et heure DHF
- 939 056..... Carte de synchronisation AFNOR ou 1/2 MN SERIE
- 939 057..... Carte de synchronisation NTP

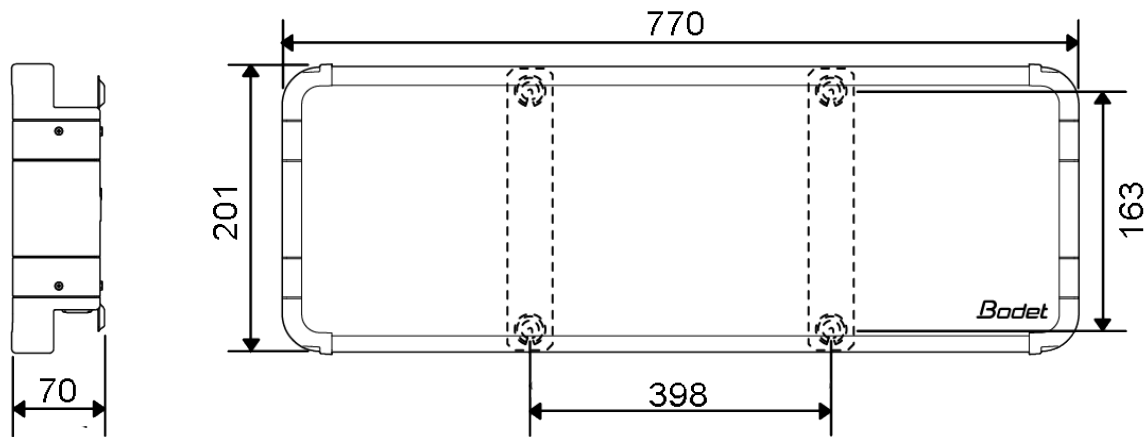
RÉFÉRENCES

- 939 413* HMS LED 10 cm
- 939 038..... Support double face noir
- 939 039..... Carter pour utilisation support double face en simple face
- 939 041..... Sonde de température HF
- 939 044..... Support d'adaptation Style 12/12S - HMS10
- 939 047..... Télécommande HF
- 939 050..... Antenne GPS
- 935 011..... Sonde de température filaire (5m)
- 915 296..... Kit câble double face (pour synchroniser 2 HMS non accolées)

*Ajouter la lettre correspondant à la couleur : R = rouge, J = jaune, W = blanc.

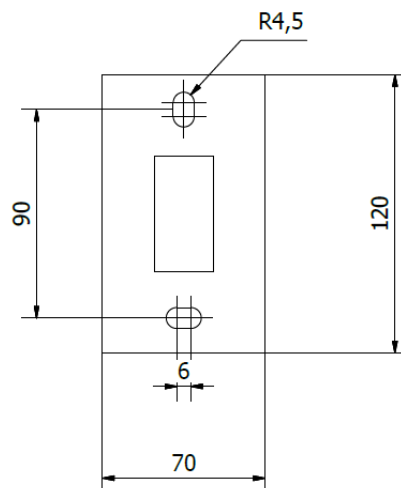


FIXATION MURALE (SIMPLE FACE)



FIXATION SUR POTENCE (DOUBLE FACE)

- La fixation sur potence permet un montage à partir du plafond ou en drapeau.



Dimensions en mm