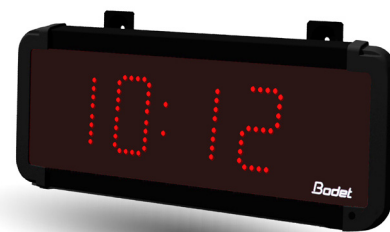


## PRÉSENTATION

- Horloge digitale à LED très haute luminosité pour extérieur.
- Hauteur des chiffres 10 cm, lecture optimale : 40 mètres.
- Angle de lecture de 160°.
- Couleurs disponibles de LED : rouge, blanc ou jaune.
- Affichage en heures et minutes.
- Commande par clavier 2 touches dans l'horloge ou par télécommande HF (LoRa - 868,3 MHz : couverture en champ libre 1 km).
- Option de synchronisation par impulsion (minute ou ½ minute), antenne DCF ou GPS (précision absolue), AFNOR, DHF, NTP ou PC.
- Existe en version simple ou double face.



## NORMES

- EN60950, EN55022, EN55024, EN301-489-3 (V1.4.1), EN300-220-2 (V2.1.2)

## CARACTÉRISTIQUES GÉNÉRALES

- **Réglage de la luminosité**..... Automatique (soleil, nuages ou nuit).
- **Réglage de la durée d'alternance**..... 2 à 6 secondes.
- **Affichage**..... Fixe ou alterné de l'heure, date, température, comptage/décomptage, taux de chlore, taux d'humidité (la saisie est manuelle pour le taux de chlore et d'humidité).
- **Mode d'affichage**..... 12 ou 24 h.
- **Changement d'heure**..... été/hiver automatique.
- **Affichage de la température**..... En degré Celsius (°C) ou Fahrenheit (°F) de -99° à +99,9°.
- **Affichage**..... Choix °C ou °F par menu. Résolution d'affichage : 0,1°C.  
Précision : ±0,5°C de -10 à +85°C.  
Réglage offset possible de - 9,9° à + 9,9°.  
Menu test de l'affichage.
- **Option température HF 869 MHz**..... Distance de communication (à travers un mur) de 50 mètres.  
Transmission des informations vers l'horloge toutes les 15 secondes.

## CARACTÉRISTIQUES MÉCANIQUES

- **Construction**..... Caisson noir en acier. IP54, IK 07.
- **Vitre**..... Protection antireflet.
- **Température de fonctionnement**..... -20°C à +50°C.
- **Humidité**..... 93% à 40°C.
- **Cartes électroniques**..... Tropicalisées.
- **Fixations**..... Murale ou sur potence.
- **Poids** ..... Simple face : 3,7 Kg. Double face : 9 kg



Télécommande HF

## CONNEXION ÉLECTRIQUE

- **Alimentation**..... 100/240VAC 50/60Hz.
- **Consommation**..... 0,2A à 100VAC ; 0,1A à 240VAC.

## OPTIONS DE SYNCHRONISATION

- **939 051**..... Carte de synchronisation AFNOR/IMPULSIONS 24V//
- **939 052**..... Récepteur DHF (avec antenne fournie) pour température HF et heure DHF
- **939 053**..... Carte de synchronisation PC / ASCII pour affichage données numériques
- **939 056**..... Carte de synchronisation AFNOR ou 1/2 MN SERIE
- **939 057**..... Carte de synchronisation NTP

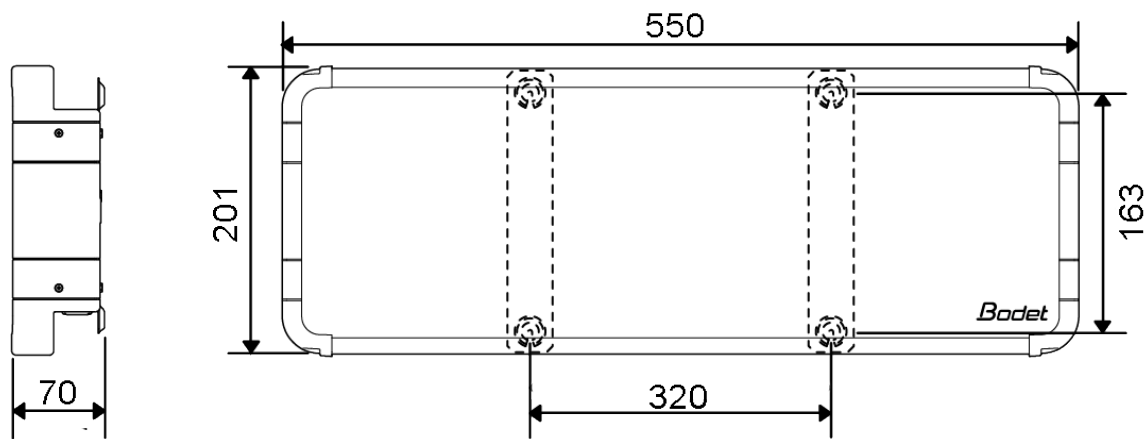
## RÉFÉRENCES

- **939 313\***..... HMT LED 10 cm
- **939 219\***..... HMT LED 10 cm répéteur
- **935 011**..... Sonde de température filaire (5m)
- **939 030**..... Support double face
- **939 037**..... Carter pour utilisation support double face en simple face
- **939 041**..... Sonde de température HF
- **939 044**..... Support d'adaptation Style 12/12S - HMT10
- **939 045**..... Sonde humidité et température filaire longueur 5 m
- **939 047**..... Télécommande HF
- **939 050**..... Antenne GPS
- **915 296**..... Kit câble double face pour synchroniser 2 HMT LED non accolées

\*Ajouter la lettre correspondant à la couleur : R = rouge, J = jaune, W = blanc

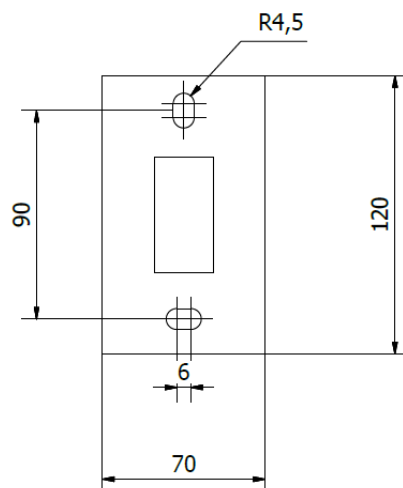
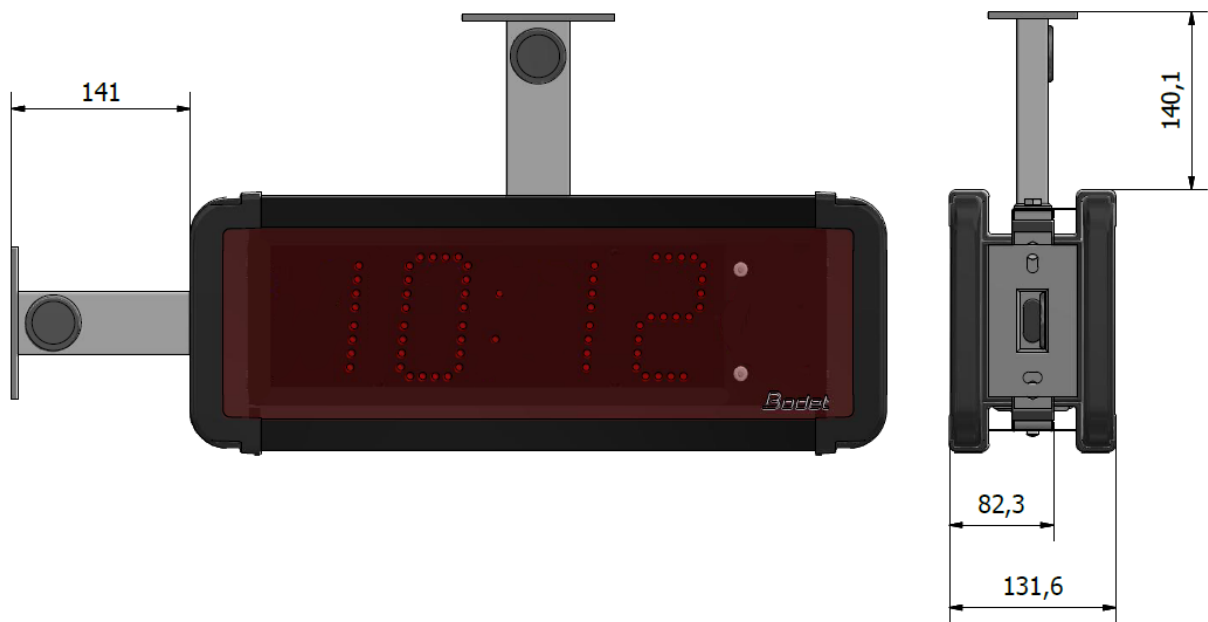


## FIXATION MURALE (SIMPLE FACE)



## FIXATION SUR POTENCE (DOUBLE FACE)

- La fixation sur potence permet un montage à partir du plafond ou en drapeau.



Dimensions en mm