

## PRÉSENTATION

- 3 modèles d'antennes pour synchronisation GPS ou GLONASS ou GALILEO.
- 1 modèle d'antenne pour synchronisation GPS et GLONASS.
- Antennes pour installation extérieure.
- La forme en dôme permet de ne pas accumuler de neige, feuilles, etc qui pourraient perturber la réception du signal.
- Une LED de couleur orange pour signaler le fonctionnement de l'antenne :
  - Clignote à la seconde lorsque l'antenne est synchronisée.
  - Allumée fixe lorsque l'antenne n'est pas synchronisée.
  - Eteinte s'il n'y a pas d'alimentation.
- La LED est visible sur le flanc de l'antenne et par le dessous.
- **Immunité au rollover GPS.**



## CONFORMITÉ

- Directive EMC 2014/30/EU
- Directive LVD 2014/35/EU
- Directive RED 2014/53/EU

## CARACTÉRISTIQUES ÉLECTRIQUES

- **Gain de l'antenne passive** ..... +5 dBi.
- **Récepteur**..... L1 = 1 575 MHz (GPS) / L1 = 1575,42 MHz (GALILEO) / L1 = 1598,0625 MHz (GLONASS).
- **Données transmises**..... NMEA 0183, transmission par RS485 à 4800 bauds, 8 bits de données, 2 stop, sans parité.
- **Transmission**..... Chaque seconde le message horaire ZDA puis GGA.
- **Raccordement sur le produit à synchroniser**..... 1 câble LIYY (2 paires torsadées 0,14mm<sup>2</sup>) avec fils prédénudés de 5mm.  
Gaine PVC Ø4,8mm, couleur : DIN47100. Tenue au feu IED60332-1-2. Longueur : 20m (jusqu'à 300m possible. Câble non fourni).
- **Alimentation**..... 6-20 VDC (depuis une Sigma, Netsilon ou le produit à synchroniser).
- **Consommation max**..... 6 VDC/20 VDC : 50mA  
6 VDC : 25 m
- **Longueur de câble maximum**..... 12 VDC : 300 m  
20 VDC : 700 m

## CARACTÉRISTIQUES MÉCANIQUES

- **Construction**..... Boîtier PC blanc (RAL9003), assemblage par soudure laser.
- **Température de fonctionnement**..... -30°C à +70°C.
- **Température de stockage**..... -40°C à +85°C.
- **Taux d'humidité relative non condensée à 40°C**..... 0 à 95%.
- **Indice de protection**..... IP67, IK04.
- **Poids**..... 200g (+ 560g pour le câble de 20m).
- **Dimensions**..... Voir au dos du document
- **MTBF**..... >80 000 heures

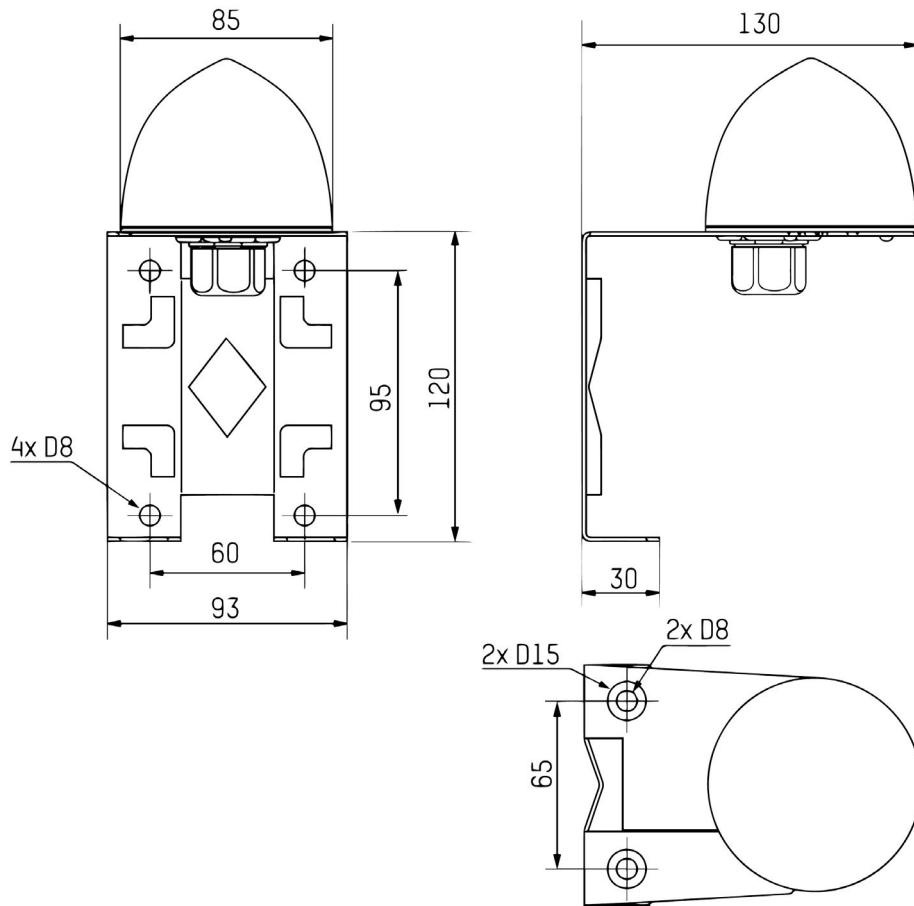
## RÉFÉRENCES

- **907 034**..... Antenne GPS + GLONASS.
- **907 047**..... Antenne GPS.
- **907 044**..... Antenne GLONASS.
- **907 043**..... Antenne GALILEO.

Les antennes sont livrées avec une notice, un câble de 20 mètres et un support de fixation.  
Les vis de fixation ne sont pas incluses.

DIMENSIONS

Dimensions en mm



EXEMPLES D'INSTALLATIONS

