



# Plus qu'une gamme audio

Rythmer • Alerter • Informer • Piloter

## Solution Bodet Alert



www.bodet-time.com

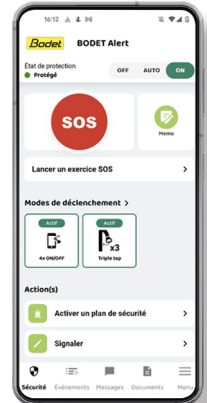
MADE IN FRANCE

### PRÉSENTATION

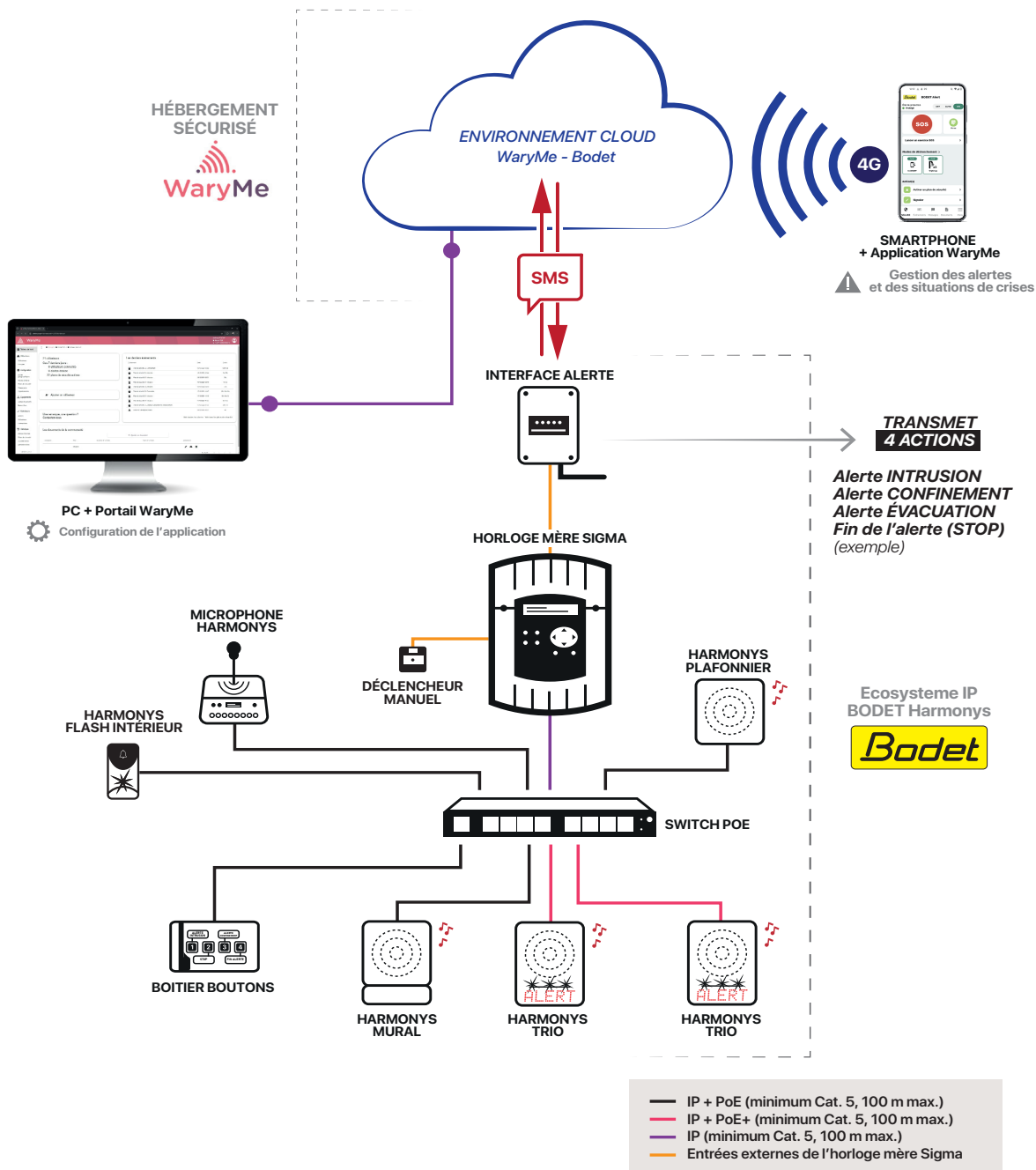
- La solution Bodet Alert permet de combiner la fiabilité d'un écosystème audio matériel sur IP (Harmonys) installé sur site avec une application dédiée aux situations de crise.
- L'interface mobile permet de gérer les alertes de sécurité sur un écosystème Harmonys et facilite la gestion de crises pour améliorer la réactivité et la coordination des acteurs en cas de menaces (équipes de sécurité, forces de l'ordre,...).
- Solution permettant une redondance des systèmes (déclenchement des alertes en local ou basée sur le Cloud) adaptée aux différents plans de sécurité : PPMS, POMSE, PSE,...
- Hébergement Cloud sécurisé développé et hébergé en France conforme au RGPD.
- Ce dispositif ne peut pas être le seul moyen de déclenchement d'une alerte de sécurité. Une solution de pilotage filaire doit être impérativement présente sur site.
- En option, un poste de supervision permet une surveillance simplifiée des sites et des interactions fluides pour gérer les événements de sécurité.



**Bodet Alert**



### SYNOPTIQUE DE PRINCIPE

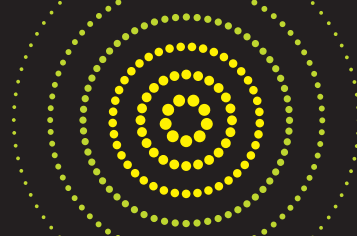




## Plus qu'une gamme audio

Rythmer • Alerter • Informer • Piloter

### Solution Bodet Alert



# Bodet

www.bodet-time.com

MADE IN FRANCE

## PRINCIPALES FONCTIONNALITÉS

Depuis la solution Bodet Alert, il est notamment possible :

- de déclencher 3 types d'alerte (nous recommandons les 3 alertes suivantes : Intrusion, Confinement, Évacuation) sur l'écosystème IP Harmonys ou de stopper l'alerte en cours,
- d'être averti du déclenchement d'une alerte,
- de suivre le déroulement des étapes d'un plan de sécurité et d'actions (scénario) en cas de menaces,
- de mobiliser, communiquer avec des collaborateurs et de diffuser des messages de masse,
- de conserver un historique précis des crises depuis des rapports générés automatiquement à l'issu de l'événement.

## UTILISATION (SMARTPHONE)

L'interface mobile est simple et intuitive à utiliser.

Elle regroupe les fonctionnalités principales suivantes :

- Déclenchement de 3 types d'alertes (nous recommandons les 3 alertes suivantes : Intrusion, Confinement, Évacuation) et arrêt de l'alerte,
- Localisation géographique et informations du déclenchement (en cas de lancement de l'alerte depuis un smartphone équipé de l'application),
- Déclenchement, affichage et déroulement interactif des étapes du plan de sécurité,
- Enregistrement audio d'ambiance et des communications depuis le smartphone déclencheur depuis la fonction SOS (alerte individuelle),
- Historique des événements (alertes ou plans de sécurité activés),
- Service de messagerie de masse pour diffuser/recevoir des informations ou des instructions de sécurité.



Application smartphone

## CONFIGURATION ET EXPLOITATION (PC)

Le paramétrage s'effectue sur l'interface PC (cloud) :

- Création et gestion des différents types de profils (attribution des droits,...),
- Configuration d'une zone géographique pour définir un périmètre d'utilisation,
- Gestion des règles d'alertes (suivant la zone géographique et le type d'émetteur/destinataire),
- Création des plans de sécurité adaptés suivant le type d'événements, à lancer et à suivre sur l'application mobile en cas de crises,
- Création et gestion des groupes et messages prédéfinis pour la messagerie de masse,
- Exploitation des statistiques et rapports d'historique concernant les événements (nombre, type, date, heure,...) et les utilisateurs (historique de connexion, comptes actifs,...).



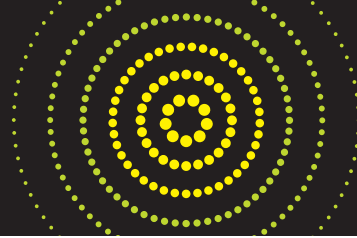
Configuration PC



## Plus qu'une gamme audio

Rythmer • Alerter • Informer • Piloter

### Solution Bodet Alert



# Bodet

www.bodet-time.com

MADE IN FRANCE

## CARACTÉRISTIQUES TECHNIQUES

### Boîtier interface alerte

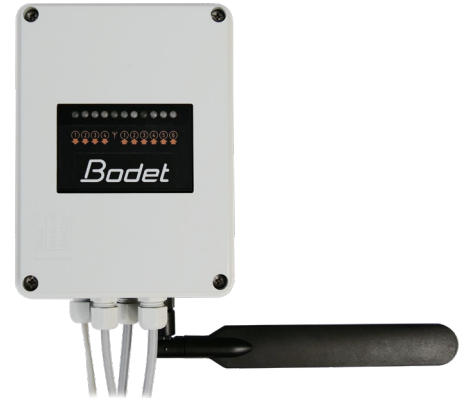
- La transmission des informations de déclenchement et d'arrêt des alertes de sécurité transitent via SMS entre le cloud WaryMe-Bodet et l'écosystème IP Harmonys par l'intermédiaire d'un boîtier interface Bodet connecté à l'horloge mère Sigma.

#### Caractéristiques générales

- Types de réseau mobile..... 3G/4G.
- Programmation..... Depuis une interface web sur PC.
- Entrées..... 3 entrées digitales à connecter chacune sur un contact sec de l'horloge mère Sigma.
- Sorties..... 4 sorties relais à connecter chacune sur une entrée externe de l'horloge mère Sigma (carte option 3 entrées obligatoire).
- Antenne GSM..... Antenne externe incluse. Connexion sur prise jack coaxial femelle SMA.
- Témoins visuels..... LEDs vertes : état des sorties.  
LED bleu : état de la réception du réseau mobile.  
LEDs oranges : état des entrées.

#### Caractéristiques mécaniques

- Construction..... Boîtier plastique.
- Fixation..... Murale.
- Indice de protection..... IP40.
- Poids..... 700g.
- Température de fonctionnement..... -20°C à 60 °C.
- Taux d'humidité..... 5 à 95% (sans condensation).
- Passage des câbles..... 4 presse-étoupes PG7.
- Dimensions..... Voir ci-dessous.



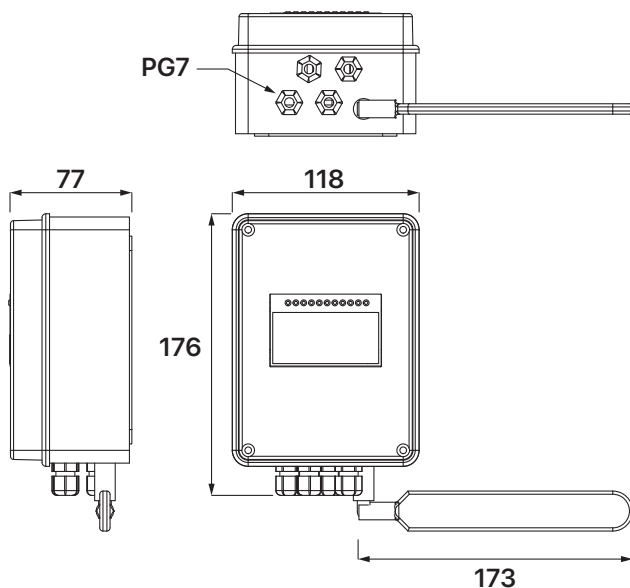
Boîtier interface alerte

#### Caractéristiques électriques

- Alimentation..... 12-24V $\equiv$  - 690 mA max.
- Isolation électrique..... Classe II.
- Catégorie de surtension..... Catégorie II.
- Entrées digitales..... Tension d'entrée : 3-12V $\equiv$   
Courant d'entrée : 2mA.
- Sorties relais..... Tension maximum : 250V $\sim$ .  
Commutation maximum : 750 VA.
- Batterie..... Présence aléatoire.  
Technologie Li-poly.  
Tension : 3,7V.  
Capacité : > 320 mAh.

#### Conformité

- Directives..... RED 2014/53/EU,  
RoHS 2011/65/EU.

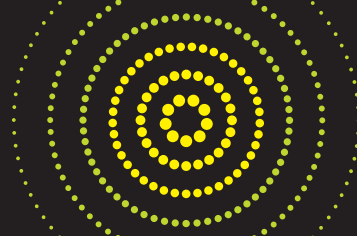




## Plus qu'une gamme audio

Rythmer • Alerter • Informer • Piloter

### Solution Bodet Alert



# Bodet

www.bodet-time.com

MADE IN FRANCE

## PRÉ-REQUIS

### Sites à équiper

- La communication SMS via le réseau mobile impose la présence d'une carte SIM à installer à l'intérieur du boîtier interface. Nous recommandons une carte SIM avec un forfait comprenant au minimum les SMS en illimité. Nous recommandons l'opérateur Orange. Un test de compatibilité et de couverture réseau préalable doit être réalisé par vos soins avant la mise en service.



**Carte SIM non incluse avec l'interface alerte, à fournir par vos soins. Forfait avec carte SIM M2M à 14 chiffres requis. Format Micro SIM 3FF obligatoire. Le code PIN de la carte SIM doit être désactivé avant insertion dans l'interface alerte.**

- Ecosystème IP (équipements Bodet) à jour.
- La programmation des boîtiers boutons connectés à l'horloge mère Sigma présente sur chaque site doit être identique à celle qui sera renseignée dans l'application (scénarios de déclenchement d'alerte sur les équipements). Le réglage du bouton STOP doit correspondre à la fonction "OFF global" dans la configuration de Sigma.

## RÉFÉRENCE(S)

- **907 542**..... Carte option 3 entrées pour horloge mère Sigma.
- **907 558**..... Boîtier interface alerte (carte SIM non fournie).

- L'application fonctionne avec une licence d'exploitation disponible en 2 versions : Gestion de crise ou Gestion de crise + alerte individuelle (bouton SOS depuis l'application smartphone).
- **Bodet Alert est une solution de mise en sûreté sous forme de licence annuelle à renouveler pour assurer la continuité du service.** Une licence valide donne accès au support technique (hotline) et aux mises à jour sur l'application.
- Pour la mise en place d'un poste de supervision et/ou la gestion de plusieurs sites avec des fonctionnements autonomes, consultez notre service commercial.
- Des prestations d'audit, de mise en service et de formation sont obligatoires dans le cadre d'un déploiement.

## OPTION : POSTE DE SUPERVISION

### Présentation

La supervision permet la centralisation des événements de sécurité sur grand écran sans demander la mise en place d'une infrastructure technique lourde. Elle constitue un centre de télésurveillance autonome facile à déployer et suppose une licence avec matériel (player ou borne tactile). Le poste de supervision présente une interface homogène avec l'application smartphone pour une prise en main rapide des fonctions :

- Gestion et pilotage des plans de sécurité (activation, suivi des plans d'actions,...),
- Réception et gestion des alertes SOS (identification, localisation, écoute d'ambiance, protocole d'intervention, communication de masse...),
- Services de messagerie (fils de communication, notifications,...) et de gestion des signalements (chaîne de mobilisation, formulaires,...).

### Pré-requis

- La mise en place d'un poste de supervision nécessite un équipement sous Android (player ou borne tactile) fournis par Bodet selon la licence.
- En cas de fourniture d'un player Android, les périphériques (écran, clavier, souris,...) sont à la charge du client.
- Le poste de supervision peut être connecté au réseau client et/ou disposer d'une connexion internet autonome via le réseau 4G (option) :
  - En cas de connexion du poste de supervision sur l'infrastructure réseau client, l'équipement doit bénéficier des autorisations informatiques nécessaires pour pouvoir fonctionner correctement. La mise en place de l'infrastructure réseau adaptée est à la charge et sous la responsabilité exclusive du client.
  - En cas d'option 4G, un test de couverture réseau préalable doit être réalisé par vos soins avant la mise en service.
- Disponibilité des flux réseaux :  
Les ports réseau suivants doivent être ouverts au niveau de l'équipement servant de poste de supervision :

Flux	Fonction	Type	Port
Serveurs WaryMe	Flux application cliente vers serveurs WaryMe	TCP	443
Google Maps Services	Reverse geocoding	HTTPS	443
OpenStreetMap	Tuiles de cartes géographiques	HTTPS	443
Crashlytics	Informations de crash applicatif	HTTP HTTPS	80 443
Firebase Cloud Messaging	Notifications push	HTTP HTTPS	80 443

### Caractéristiques techniques

- 2 équipements sont disponibles pour le poste de supervision. Connectivité 4G en option.

#### Player Android

- Chipset..... RK3588.
- Mémoire (RAM)..... 8GB.
- Stockage (ROM)..... 64GB.
- OS..... Android 12.
- Connectivité..... Ethernet, Wi-Fi.



#### Borne tactile

- Ecran tactile..... 15,6" Full HD 1920X1080.
- Chipset..... RK3588.
- Mémoire (RAM)..... 8GB.
- Stockage (ROM)..... 64GB.
- OS..... Android 12.
- Connectivité..... Ethernet, Wi-Fi.
- Construction..... Boîtier et pied en aluminium.

