

## PRESENTACIÓN

- Conectándolo al reloj patrón Sigma a través de la entrada externa o de una tarjeta opcional 3 entradas, el mando a distancia del Plan de Emergencia y Seguridad (P.E.S.) permite controlar por radio HF los sistemas de audio (Harmonys, Melodys, Sigma Sound) de los timbres horarios y de las alertas P.E.S.
- El receptor puede vincularse hasta con 48 mandos a distancia.
- Alcance en campo abierto: 1 km.
- El alcance dentro de los edificios dependerá de la estructura y del número de paredes que tenga que atravesar la señal de radio.
- Tecnología LoRa.
- Este dispositivo no puede ser el único medio para activar una alerta. La instalación debe contar obligatoriamente con un sistema de control cableado.



## NORMATIVA

Directiva RED 2014/53/UE

- EN 301-489-3
- EN 300-220-2

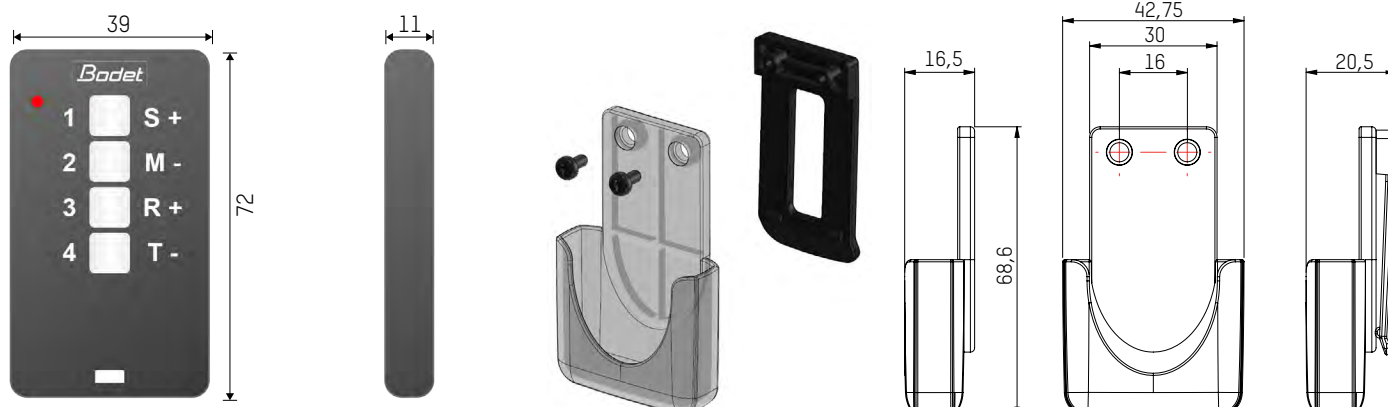
## MANDO A DISTANCIA

### CARACTERÍSTICAS TÉCNICAS

- **Piloto LED**..... LED bicolor: verde durante la emisión y naranja cuando el receptor recibe la señal del mando.  
Si la batería está baja: la luz LED se mantiene en rojo durante la emisión y la recepción.
- **Número de teclas**..... 4 teclas para controlar hasta 4 relés (configuración con DIPs de los comandos comunes o independientes entre los relés).

### CARACTERÍSTICAS MECÁNICAS

- **Material**..... Carcasa negra.
- **Temperatura de funcionamiento**..... de -20° C a 70° C.



Dimensiones en mm

### CARACTERÍSTICAS DE LA ALIMENTACIÓN:

- **Alimentación con batería**..... 3 V (batería litio CR2032).
- **Consumo típico**..... Emisión: 35 mA.  
Recepción: 16 mA.
- **Potencia de la señal de salida**..... 10 mW.
- **Frecuencia**..... 868,30 MHz.



## RECEPTOR

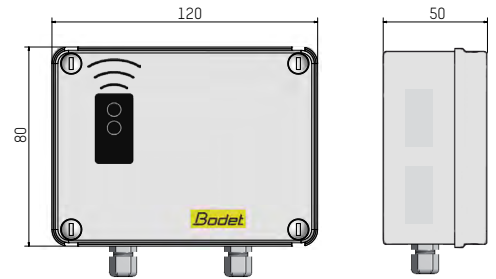
### CARACTERÍSTICAS TÉCNICAS

- **Cableado**..... 2 cables:  
1 cable 2 pares para la alimentación y el comando común de los relés.  
1 cable 3 pares para el comando independiente de los relés.

### CARACTERÍSTICAS MECÁNICAS

- **Material**..... Cajetín ABS Gris RAL 7035.
- **Temperatura de funcionamiento**..... 0 °C a +50 °C.
- **Índice de protección**..... IP56, IK08.
- **Peso**..... 0,6 kg.
- **Dimensiones**..... Ver imagen.

Dimensiones en mm



### CARACTERÍSTICAS DE LA ALIMENTACIÓN:

- **Fuente de alimentación**..... 12 V (desde la entrada GPS o DHF del reloj patrón) o 24 V (desde la salida del impulso del reloj patrón)
- **Sensibilidad de recepción**..... -122 dBm.

## MANDO A DISTANCIA + RECEPTOR

### REFERENCIAS

- 907 542..... Tarjeta opcional 3 entradas para reloj patrón Sigma.
- 907 552..... Mando a distancia Plan de Emergencia y Seguridad + receptor.
- 907 553..... Mando a distancia Plan de Emergencia y Seguridad.
- 907 554..... Clip de soporte para Mando a distancia LoRa.

### SINÓPTICA

