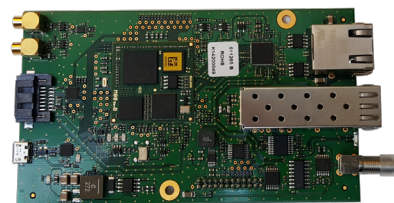


Presentación

- La tarjeta opcional PTP (Precision Time Protocol) soporta PTP v2.
- La tarjeta entrega PTP v2 a través de un puerto SFP o un puerto de 1Gb.
- La tarjeta opcional PTP también entrega una señal de frecuencia configurable en la salida SMA.
- Configuración del sistema y parametrización mediante el servidor web Netsilon.
- Firmware upgradable/downgradable.



PTP especificaciones

Precision Time Protocol (on RJ45 or SFP):

- Precisión horaria: 8 ns.
- Capacidad modo Master: hasta 32 esclavos a 128 peticiones por segundo.

Profiles:

- IEEE 1588v2 Default E2E Profile.
- IEEE 1588v2 Default P2P Profile.
- ITU-T G.8265.1 Telecom Frequency Profile.
- ITU-T G.8275.1 Telecom Phase / Time Profile.
- ITU-T G.8275.2 Telecom Phase / Time Profile.

Modos:

- Multicast / Unicast Layer 2 (IEEE 802.3).
- Multicast / Unicast Layer 3 (UDP IPv4/IPv6).
- E2E / P2P Delay Mechanisms.
- Capacidad Master and Slave.
- 1-Step, 2-Step para los dos operaciones Master and Slave.

SyncE especificaciones

Synchronous Ethernet (only on RJ 45):

- Capacidad Master and Slave (como complemento de PTP).
- Ethernet Synchronisation Messaging Channel (ESMC).
- Cumple con los requisitos de ITU-T G.8261, ITU-T G.8262 (SyncE) EEC Options 1 & 2.

Características principales

Interfaz Ethernet Combo Port:

- 1x 10/100/1000Base-T RJ45
- 1 x GBit SFP - slot:
Slot SFP compatible con SX/LX módulos:
907 921LX - Módulo LX para SFP módulo.
907 921SX - Módulo SX para SFP módulo.

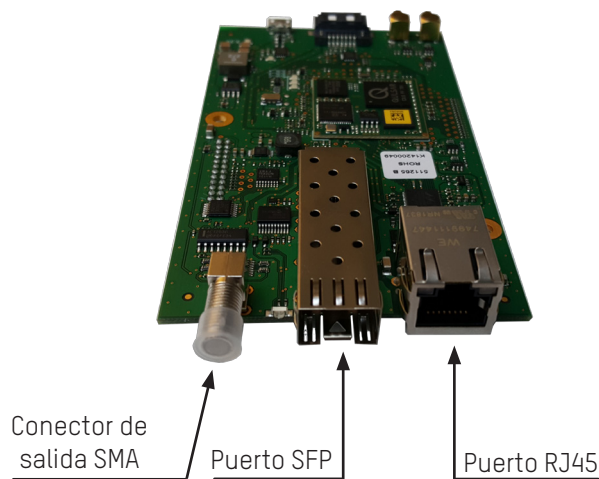
Protocolos de red:

- IPv4, IPv6
- DHCP
- DSCP

Conector de salida SMA (50 Ohm):

- Señal de salida de frecuencia configurable:
- 1 PPS, 5 MHz, 10 MHz, 20 MHz, 25 MHz and 2048 KHz.

Forma de onda de la señal y niveles: TTL, (5Vp-p), 50 Ohm, SMA.



Notas

- Opción PTP sólo operativa con recepción GNSS en modo Master.
- Tarjeta opcional PTP sólo compatible con Netsilon 9.
- Una tarjeta de opción PTP sólo por cada servidor de tiempo Netsilon 9.

Referencia

- 907 922..... Tarjeta opcional PTP