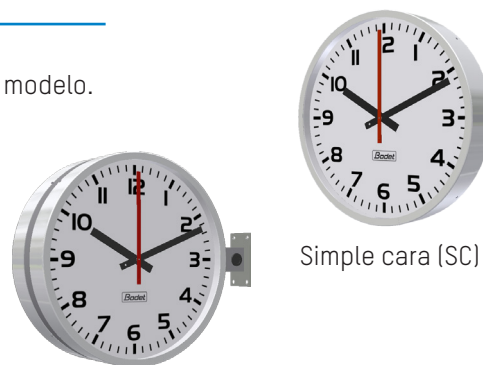


DESCRIPCIÓN

- Reloj con esfera analógica para use en exterior.
- Información horas - minutos u horas - minutos y segundos dependiendo del modelo.
- Diametro de la esfera: 50 cm o 60cm.
- Distancia de lectura óptima: Profil 750: 50 m - Profil 760: 60 m.
- Modelos de esfera: Números árabes, palos o DIN
- Receptores: Impulsos 24V minuto, código horario AFNOR y NTP.

NORMAS

- Directiva EMC 2014/30/EU: EN55022, EN55024.
- Directiva LVD 2014/35/EU: EN60950.



Double cara (DC)

Simple cara (SC)

CARACTERÍSTICAS TÉCNICAS

- Caja..... Aluminio de color gris (RAL 9006).
- Cristal..... Vidrio templado o policarbonato «anti-vándalos» como opción.
- Índice de protección..... IP55 (IP65 como opción), IK 08.
- MTBF..... 100 000 horas
- Temperaturas de funcionamiento..... -20°C à +55°C
- Dimensiones..... Consulte el reverso del documento.
- Peso..... Consulte la siguiente tabla.
- Humedad relativa..... 85% sin condensación

Modelos*	Cristal de vidrio templado	Cristal de policarbonato
Profil 750	SC: 8 kg / DC: 13 kg	SC: 6,7 kg / DC: 11,7 kg
Profil 760	SC: 11 kg / DC: 17 kg	SC: 9,5 kg / DC: 15,5 kg

* Simple cara : ± 0,2 kg - Double cara : ± 0,4 kg según el tipo de movimiento.

CARACTERÍSTICAS ELÉCTRICAS

Movimiento	Alimentación del movimiento	Aislamiento	Consumo máximo	
			Movimiento	Iluminación (230 VAC)
Rec. minutos 24 V	-	-	-	SF: 25 W / DF: 50 W
Rec. AFNOR	110-2540 VAC	Clasell	15 mA	SF: 25 W / DF: 50 W
Rec. NTP	110-2540 VAC	Clase II	SC : 0,3-0,2A / DC : 0,45-0,25A	SF: 25 W / DF: 50 W
Rec. NTP	Power Over Ethernet (PoE)	Clase II	-	-

MOVIMIENTOS Y SINCRONIZACIÓN

• Movimiento receptor impulsos 24V minuto

Los relojes esclavos se conectan a una línea de distribución y avanzan mediante impulsos eléctricos enviados cada minuto por un reloj patrón.

• Receptor de código horario AFNOR

La distribución con código horario consiste en la transmisión del mensaje horario completo cada segundo: la puesta en hora de los receptores se realiza automáticamente e inmediatamente tras conectarlo a la línea de señal horaria. El código horario IRIG-B/AFNOR no transmite las interferencias y es insensible a otras interferencias eléctricas.

• Movimiento receptor Network Time Protocol (NTP supervisado)

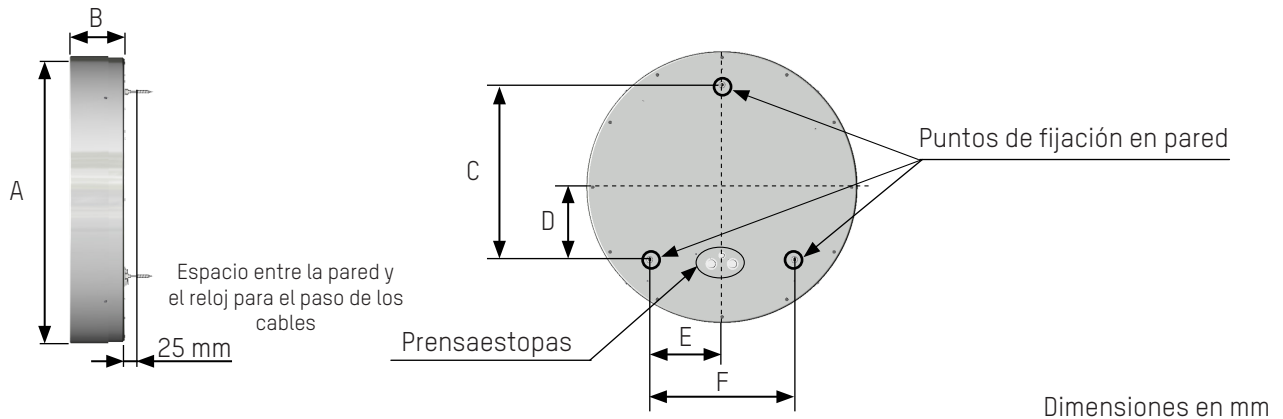
Estos relojes se conectan a una red Ethernet por direccionamiento IP.

La sincronización horaria se distribuye desde los servidores hacia la red con el protocolo NTP en modo unicast, multicast o vía DHCP.

Supervisión: posición de las manos, error de sincronización, reinicio y temperatura del procesador.

PROFIL 750-760

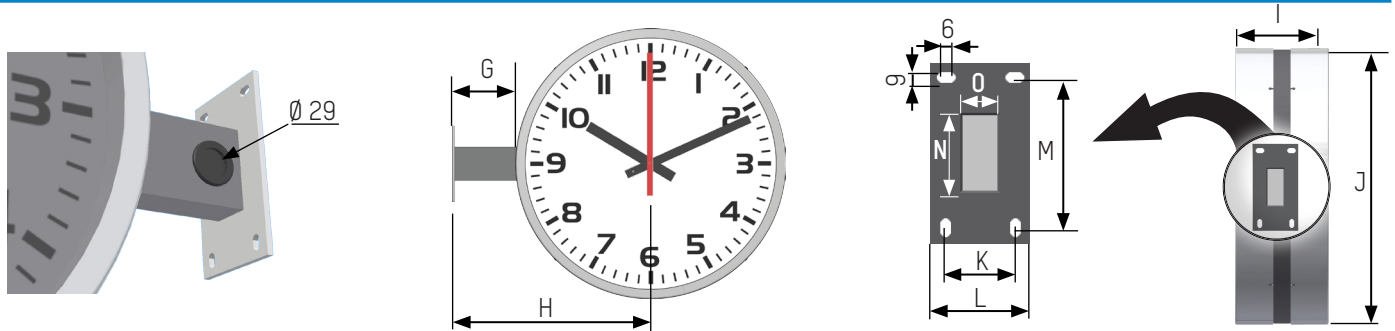
DIMENSIONES- RELOJ SIMPLE CARA



Dimensiones en mm

	A	B	C	D	E	F
Profil 750	540	123	410	170	170	340
Profil 760	640	123	410	170	170	340

DIMENSIONES - RELOJ DOBLE CARA



Dimensiones en mm

	G	H	I	J	K	L	M	N	O
Profil 750	150	420	214	540	70	100	150	80,2	40,2
Profil 760	150	460	214	640	70	100	150	80,2	40,2

DIMENSIONES - RELOJ DOBLE CARA

		Profil 750		Profil 760	
MOVIMIENTO		Simple Cara	Doble Cara	Simple Cara	Doble Cara
MIN 24V	Hora-Minuto	948 11x	948 21x	948 31x	948 41x
AFNOR 230 VAC	Hora-Minuto	948 12x	948 22x	948 32x	948 42x
AFNOR 230 VAC	Hora-Minuto-Segundo	948 13x	948 23x	948 33x	948 43x
NTP 230 VAC	Hora-Minuto	948 14x	948 24x	948 34x	948 44x
NTP 230 VAC	Hora-Minuto-Segundo	948 15x	948 25x	948 35x	948 45x
NTP PoE	Hora-Minuto	948 16x	948 26x	948 36x	948 46x
NTP PoE	Hora-Minuto-Segundo	948 17x	948 27x	948 37x	948 47x

• Sustituya la «x» por el número correspondiente al tipo de esfera deseado.

• **Opción iluminación:** añadir una «E» al final de la referencia.

Ejemplo: 948441E : Profil 760 NTP 230VAC CH con iluminación LED. (según la referencia «NTP PoE» o «NTP 230VAC», el movimiento es alimentado por PoE o 230V pero la iluminación es siempre alimentada por 230VAC).

• **Opción cristal anti-vandalismo:** añadir una «P» al final de la referencia para obtener un cristal de policarbonato.

Ejemplo : 948141P : Profil 750 NTP 230VAC CH con cristal de policarbonato.

• Estas opciones son acumulativas (la referencia de iluminación se añade primero).

Ejemplo : 948141EP : Profil 750 NTP 230VAC CH con iluminación LED y cristal de policarbonato.

Tipos de esfera (x) :

1 = Números arábigos



2 = Palos



3 = DIN



Bodet